

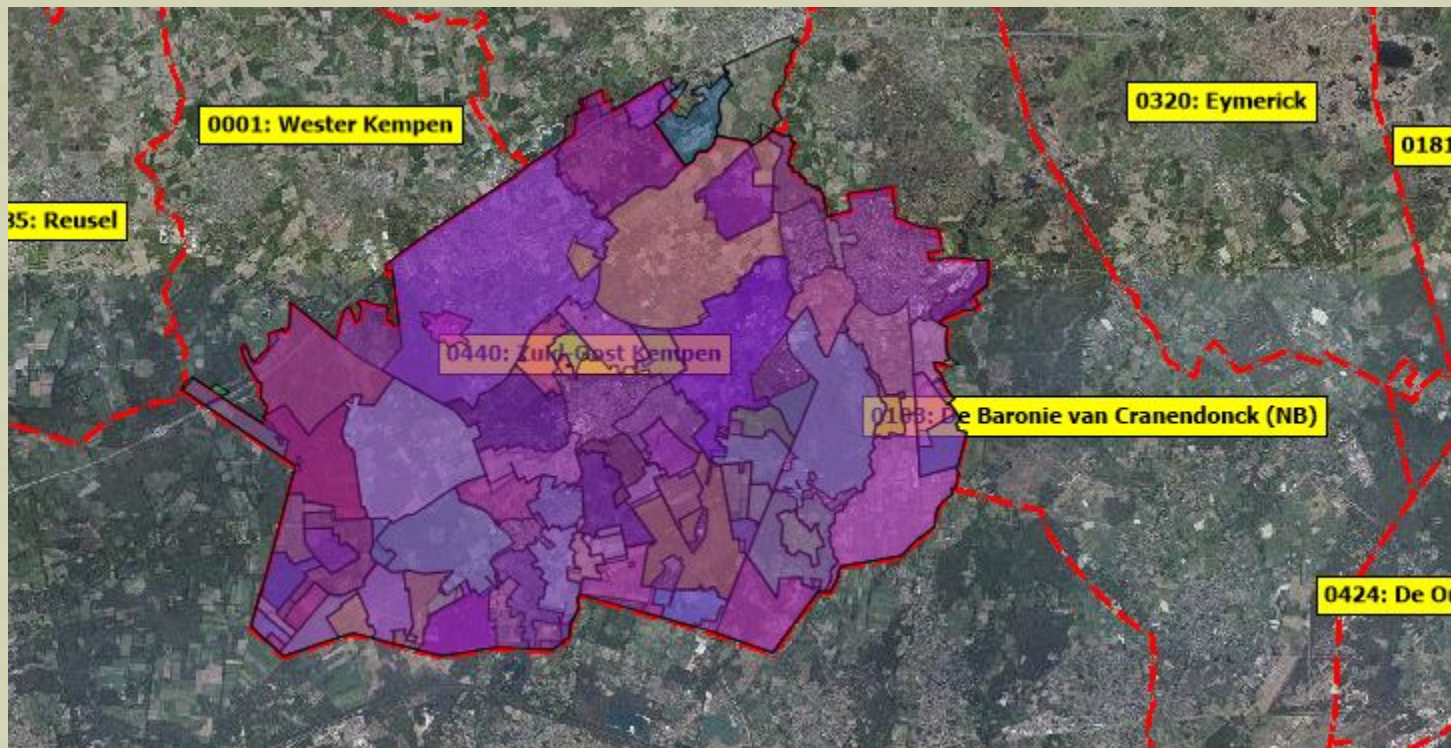
# DE EERSTE 6+6+3 BEWEGINGSJACHT IN NEDERLAND

**HENNIE BRAKEN** – JACHTHOUDER

**ARNOUD HEIJKE** - SECRETARIS



# VOORSTELLEN: WBE 'ZUID-OOST KEMPEN'



# VOORSTELLEN: WBE 'ZUID-OOST KEMPEN'



- opgericht 22-01-1991
- 187 leden en deelnemers
- werkgebied ca. 20.000 Ha; totaal ca. 14.800 Ha. jachtvelden
- gelegen in gemeenten Bergeijk, Valkenswaard en een deel van de gemeenten Eersel en Bladel
- verpachtende partijen:
  - gemeente Bergeijk (2.812 Ha.)
  - gemeente Valkenswaard (1.218 Ha.)
  - Staatsbosbeheer (1.713 Ha.)
  - boerenjacht / particulier / jachtverenigingen
  - waterschap en provincie

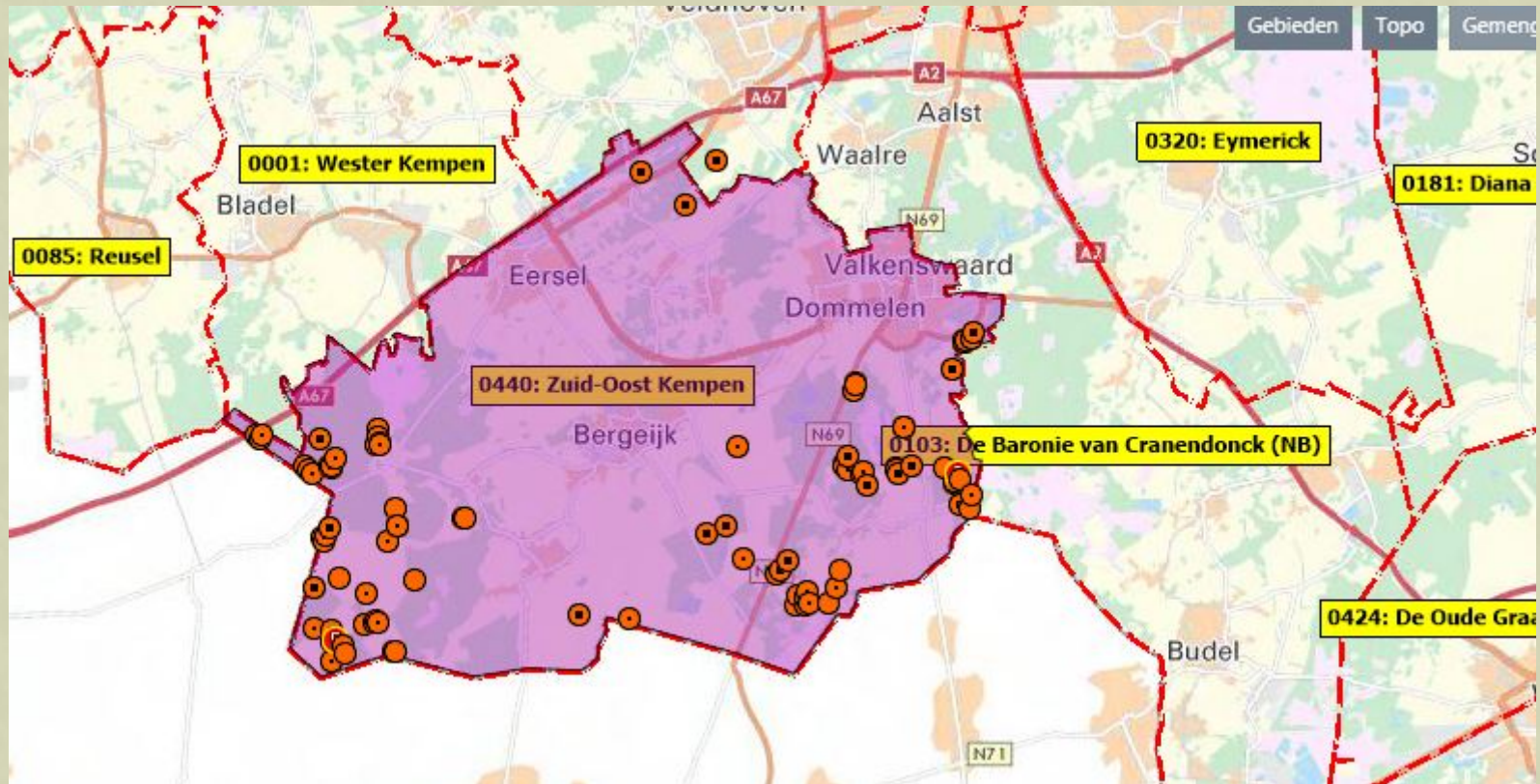
# AFSCHOTCIJFERS WILDE ZWIJNEN



- 2013            5 stuks, 5 jachtvelden
- 2014            6 stuks, 3 jachtvelden
- 2015            25 stuks, 12 jachtvelden
- 2016            43 stuks, 14 jachtvelden
- 2017            86 stuks, 19 jachtvelden
- 2018            109 stuks, 27 jachtvelden



# AFSCHOT WILDE ZWIJNEN 2018



# ZWARTWILDBELEID

## WBE 'ZUID-OOST KEMPEN'

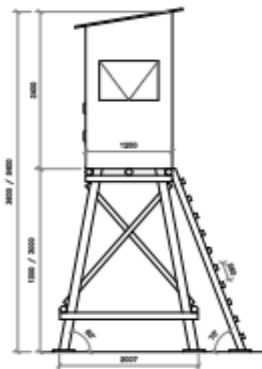


**Intensieve samenwerking met verpachtende partijen**, met name gemeente Bergeijk:

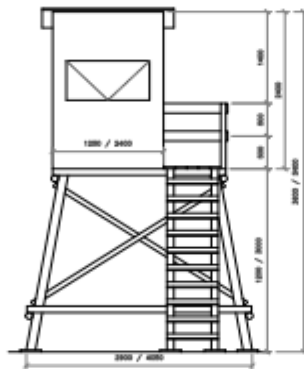
- halfjaarlijks overleg oa. populatieontwikkeling
- aanpassing bestemmingsplan buitengebied + uitgewerkte bouwtekening kansel
- plaatsen van verkeersborden J27
- faciliteren koelcel tbv kostenloze en verantwoorde afvoer slachtafval

# ZWARTWILDBELEID

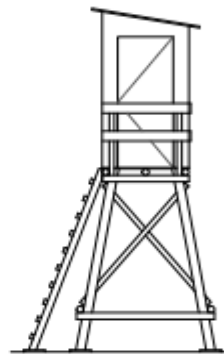
## WBE 'ZUID-OOST KEMPEN'



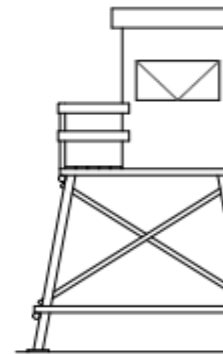
Zijvoorzicht



Achtervoorzicht



Zijvoorzicht



Voorvoorzicht



### Notas:

- Kansel bij voorkeur voorzien van houten onderveranda in de grond
- opbouw uitgevoerd in natuurlijke materialen, in hoogte onafhankelijk van standplaats
- posieve trap en rammen afhankelijk van standplaats
- Deuren en rammen afsluitbaar
- Afwijkingen zijn indiatief, deze zijn afhankelijk van de kansel staat en de mogelijkheid voor



OPDRACHTGEVER :

WBE Zuid Oost Kempen

ONDERWERP :

Kansel

DATUM:  
14-08-2016

GEW: A:  
B:

GETEKEND: MS

SCHAAL: 1:50

BLAD: 01

Wij steken  
zomaar  
over



# ZWARTWILDBELEID

## WBE 'ZUID-OOST KEMPEN'



### Acties voor onze leden:

- diverse lezingen, gegeven door erkende specialisten op het gebied schadepreventie, leeftijdsbepaling, effectieve bejaging en nachtzicht apparatuur
- afhuren van een schietbioscoop tbv het trainen van vaardigheden
- faciliteren JOB cursus (jacht – optiek – ballistiek)
- uitbrengen folder tbv grondgebruiker/agrariër



# ZWARTWILDBELEID

## WBE 'ZUID-OOST KEMPEN'



### **Acties tbv agrarische sector:**

- specifieke lezing gegeven door bestuur wbe voor ZLTO afdelingen over J+B+S en zwartwild
- frequent overleg ZLTO
- uitbrengen folder tbv grondgebruiker/agrariër
- benaderen loonwerkers rondom maiscampagne

# PUBLICATIES

## WBE 'ZUID-OOST KEMPEN'

### WILDE ZWIJNEN IN WBE 'ZUID-OOST KEMPEN'

#### INFORMATIEFOLDER AGRARIËRS EN GRONDGEBRUIKERS



#### WAAROM DEZE FOLDER?

In Nederland zijn er twee leefgebieden aangewezen waar wild mogen komen, te weten de Veluwe en de Meinweg (Roermond). In de rest van Nederland geldt een nulstand beleid.

Dit houdt in dat ook in onze WBE gestreefd moet worden naar van de wilde zwijnen.

Het doel van dit beleid is er op gericht de verspreiding van voorkomen van schades, denk hierbij behalve aan landbouwstrategie andere ook aan verkeersveiligheid.

### Het wild zwijn in het zuid-oosten van de provincie Noord-Brabant



Publicatie van wildbeheer eenheid 'Zuid-Oost Kempen' (juli 2017)

### AFSCHOT VAN EEN WILD ZWIJN, 6-STAPPENPLAN

**1. AANBRENGEN VAN EEN WILDMERK (VERPLUCHT)**  
Mocht u niet vooraf beschikken over een wildmerk, dient u bij afschot direct contact op te nemen met de faunacoördinator van de wbe.  
Gerard Bosmans, 06-25012718. Bellen tussen 07:00-22:00, buiten deze tijden een sms met persoons- en contactgegevens. Gerard neemt zsm contact met u op.

**2. BIJ AFSCHOT DIRECT CONTACT OPNEEMEN MET DE PROVINCIALE ZWARTWILDCOÖRDINATOR**  
U dient weefsel af te nemen van het middenrif (ca. 100 gr.), netjes verpakken.  
Mocht u niet in het bezit zijn van deze buisjes, dan graag a.u.b. in een schoon potje.  
Zowel het bloed als het weefsel dienen gekoeld vervoerd te worden.  
De provinciale zwartwildcoördinator zal deze na overleg in ontvangst nemen.



#### 4. TRICHINE ONDERZOEK

Het geschoten varken dient onderzocht te worden op de aanwezigheid van Trichinella. Deze wormen zijn - voor de mens zeer gevaarlijke - parasieten die kunnen voorkomen in het spierweefsel van wilde zwijnen.  
U dient een trichinen geleide buisje (o.a. verkrijgbaar bij de wbe) volledig in te vullen en mee te sturen met de bloed- en weefselmonsters.  
U krijgt dan binnen een aantal dagen bericht (via mail) over de testresultaten.  
De kosten van dit onderzoek worden aan u doorberekend.  
Voor eigen consumptie is het trichinen onderzoek niet verplicht en hoeft u ook geen geleide buisje in te leveren.  
Advies is om ten aller tijden een trichinen-onderzoek uit te laten voeren. Veiligheid voor alles.

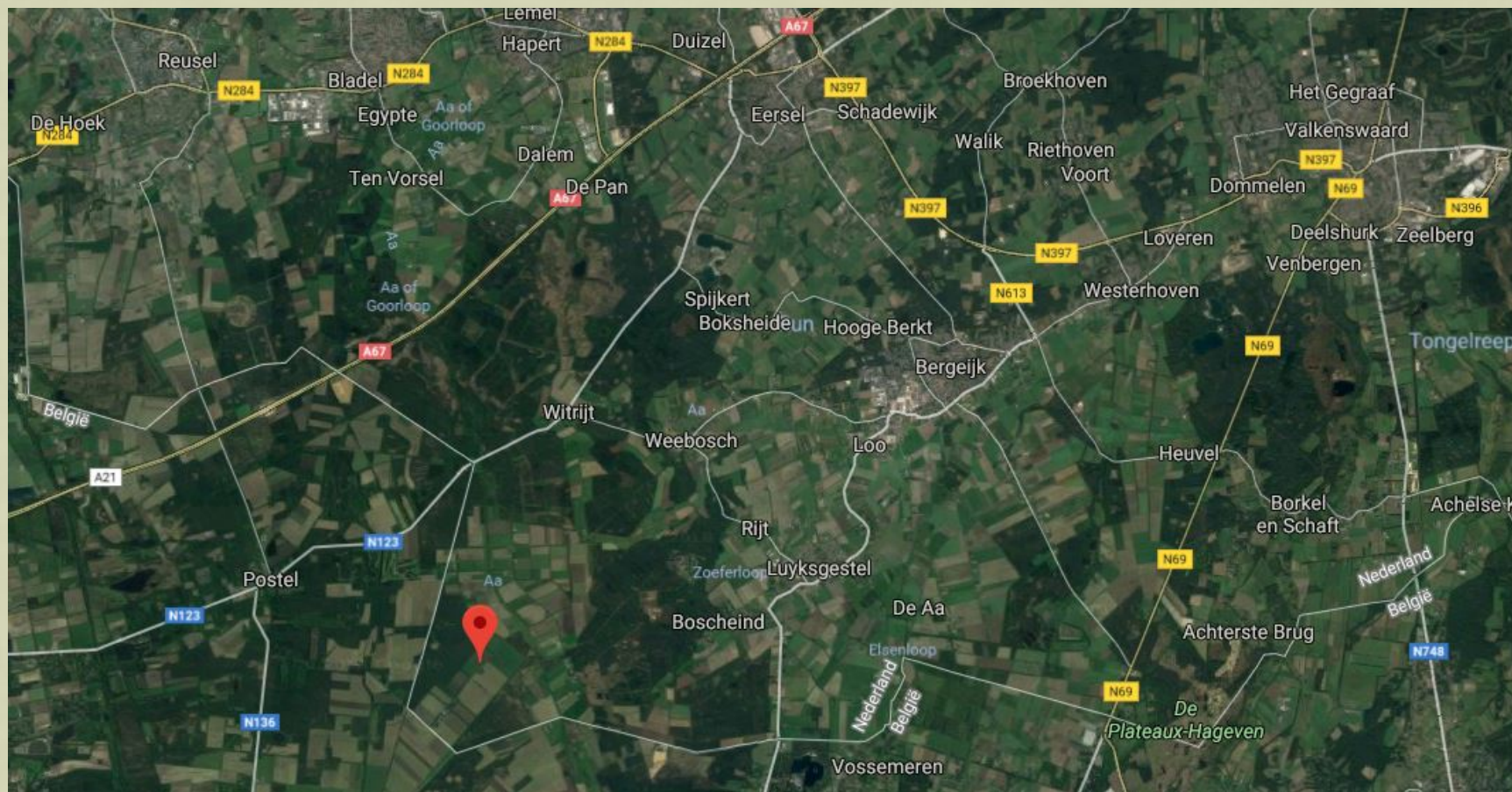
**5. FORMULIER WILDSCHOT-ONDERZOEK (GEKWALIFICEERD PERSOON)**  
Het invullen van een gezondheidsverklaring door een GP is verplicht, behalve bij eigen gebruik.

**6. BINNEN 48 UUR NA AFSCHOT AFBRENGEN IN FRS**



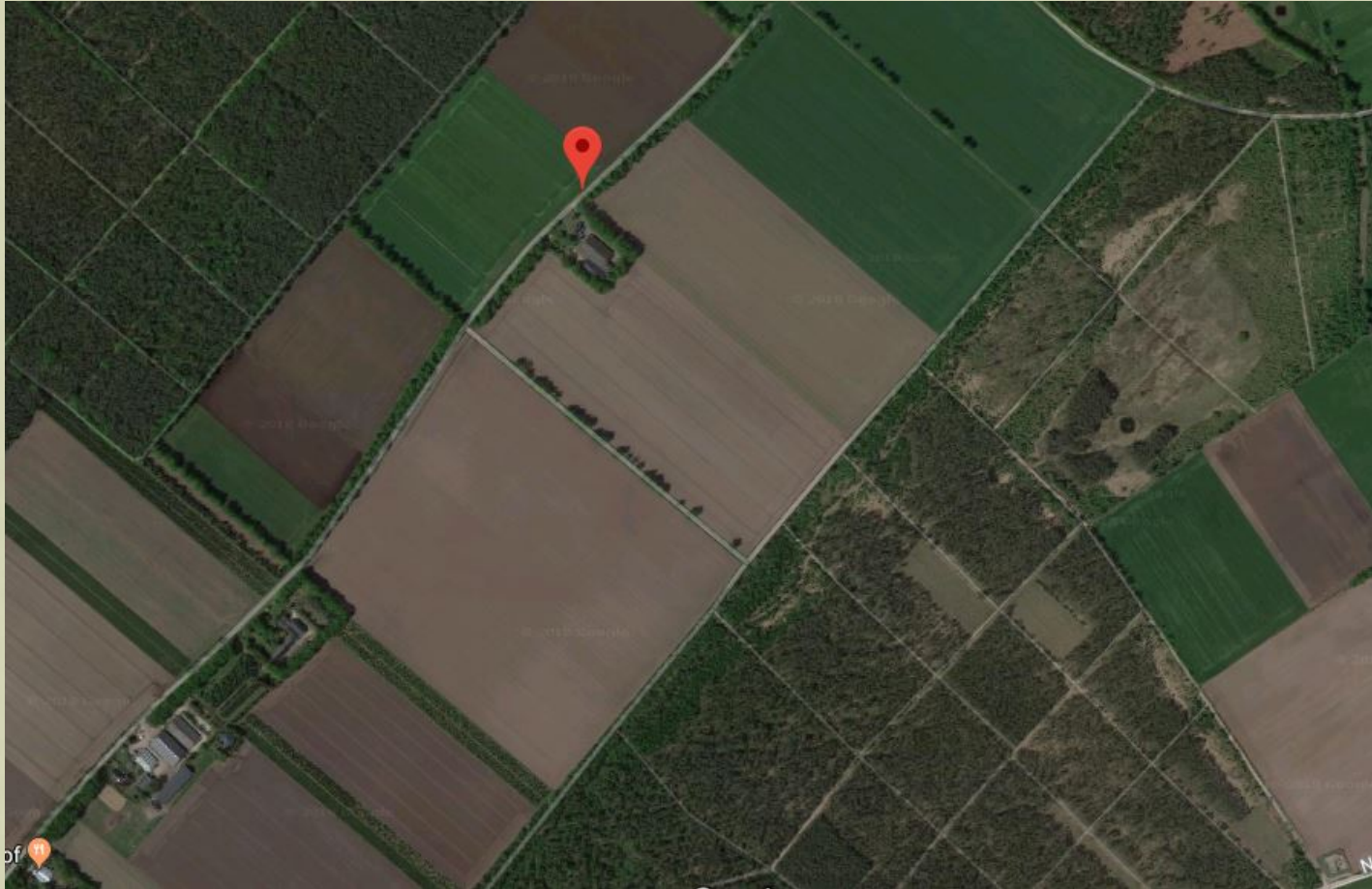
# BEWEGINGSJACHT

## 9 NOVEMBER 2018 'DE PIELIS'



# BEWEGINGSJACHT

## 9 NOVEMBER 2018 'DE PIELIS'



# BEWEGINGSJACHT

## 9 NOVEMBER 2018 'DE PIELIS'



Vorbereiding:

- jagers, hondenmensen en drijvers geselecteerd
- overleg zwartwildcoördinator wbe
- omringende jachthouders ingelicht
- boeren hebben week ervoor banen in de groenbemester (manshoge mosterd) gefreesd (zie volgende dia)
- tractoren met laadbakken als overzichtsposten
- gebruik portofoons



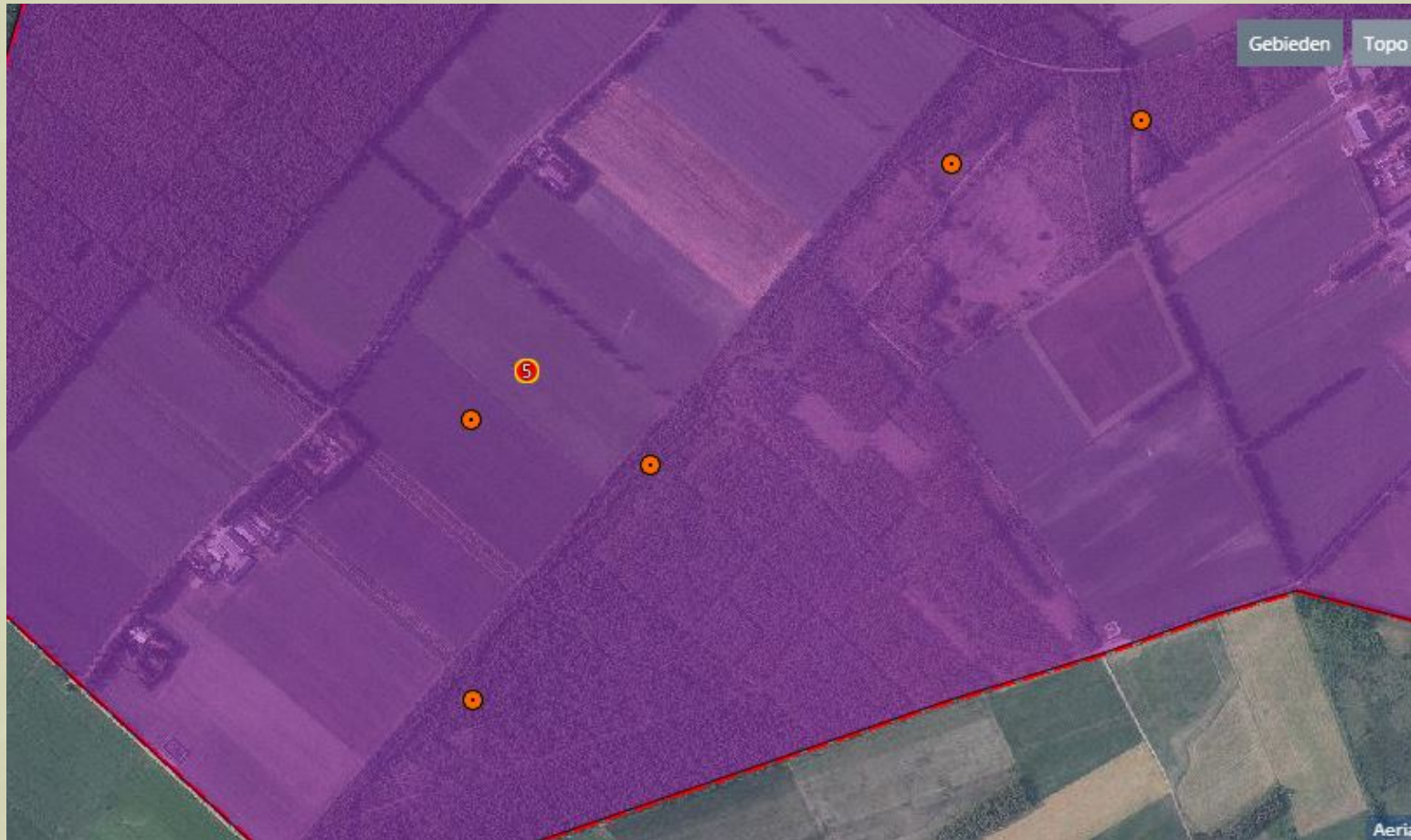
# BEWEGINGSJACHT

## 9 NOVEMBER 2018 'DE PIELIS'



# BEWEGINGSJACHT

## 9 NOVEMBER 2018 'DE PIELIS'



# BEWEGINGSJACHT

## 9 NOVEMBER 2018 'DE PIELIS'



Aantal waargenomen varkens tijdens jacht:

- 16 stuks

Direct resultaat:

- 1 zeug ontweid gewicht 69 kilo, 3 jaar
- 8 overlopers, 19-25 kilo ontweid gewicht

1 nazoek:

- 1 overloper, 21 kilo ontweid gewicht, dood in wondbed

